

Le-Courrier.ch

VOTRE HEBDOMADAIRE DU JEUDI

TIRAGE AUGMENTÉ 16'000 EX.

TERRES DE LAVAUX - PAYS D'ORON

JOURNAL DU DISTRICT DE LAVAUX-ORON

N° 14 DU JEUDI 7 AVRIL 2016 • 66^E ANNÉE (N° 3132)

JA 1610 ORON-LA-VILLE

CHF 1.80

Les doigts dans la prise

A l'origine, *La fée électricité* est un tableau monumental peint par Raoul Dufy à l'occasion de l'exposition universelle de Paris de 1937. Tableau de commande, la compagnie parisienne de distribution d'électricité voulait ainsi, dans son pavillon, mettre en avant les bienfaits de l'électricité dans la vie quotidienne et, bien évidemment, attirer nombre d'investisseurs et d'abonnés. N'est pas prosélyte qui veut...

EDITORIAL
ARVID ELLEFPASS



L'électricité était considérée à juste titre comme apportant un progrès extraordinaire, sinon féérique pour l'époque. Encore actuellement la majorité la considère comme une énergie propre et dont l'avenir semble tout tracé, destinée à remplacer toutes les autres formes d'énergie tant ses sources de production sont diverses et variées. Mais nous semblons oublier qu'il ne s'agit pas d'une matière première, nous y reviendrons.

Le «tout-à-l'électrique» n'a plus d'obstacle à l'heure actuelle; les appareils domestiques, les skates, les vélos, les autos et pourquoi pas les avions et les paquebots nous aident et nous transportent en douceur, sans bruit... et surtout! sans émission de polluants!

Le bo-bo basique ne jure que par la fée électrique; il suffit de brancher la chose sur une prise et le tour est joué, comme s'il s'agissait d'une énergie gratuite. Alpiq, Alstom et autres Mühleberg s'en frottent les mains, renouvelant investissements et abonnements à tour de bras...

Nous y voilà. Il faut la transformation d'une matière première pour produire cette inodore et invisible reine de nos foyers. Qu'elle soit issue du charbon, du nucléaire, de barrages ou de panneaux photovoltaïques, il y a ses corollaires: pollutions massives hors de la vue des «civilisés», accidents potentiels, réels et futurs du nucléaire vieillissant ou forages intempestifs pour trouver le minerai nécessaire en «zones non habitées».

A continuer à défier le tout-électrique en occultant ses corollaires, nous risquons fort de rapidement remplacer la lumineuse fée électrique par la Reine Maléfique... avec une belle secousse en prime!



Photo: © Vincent Bailly

par Colette Ramsauer

3

Lavaux



Bonne route pour le petit train

par Jean-Pierre Lamberlet

3

Savigny



Madrigal et Croc'notes au Forum le 23 avril

5



La semaine prochaine...

- **Oron**
Concours d'architecture : Nouveau projet pour la Fondation Serix
- **Lutry**
Parés à virer !
La saison de voile s'annonce
- **Puidoux-City**
Une chorale au Far West
- et bien sûr... la vie de la région !

PROCHAIN TOUS MÉNAGES
jeudi 28 avril

Avis d'enquête Vuibroye

La Municipalité d'Oron, conformément à la loi sur la police des constructions, soumet à l'enquête publique le projet suivant :

Objet: Construction nouvelle Immeuble d'habitation de 3 appartements

Situation: Chemin de Crépillaux 17-19 1610 Vuibroye

N° de la parcelle: 15033

Coordonnées géographiques: 551.790/157.820

Propriétaire: Jacqueline Mayor

Auteur des plans: Wallace Merinat, arch. dipl.

Compétences: Municipale Etat

L'enquête publique de 30 jours est ouverte du 9 avril au 8 mai 2016 au BTO à Oron-la-Ville

bto@oron.ch
www.oron.ch

La Municipalité

Avis d'enquête Oron-le-Châtel

La Municipalité d'Oron, conformément à la loi sur la police des constructions, soumet à l'enquête publique le projet suivant :

Objet: Reconstruction après démolition Construction d'un immeuble de 12 appartements composé de 2 blocs (a+b) après démolition du bâtiment ECA n° 8094, avec parking souterrain de 20 places, panneaux photovoltaïques en toiture, PAC air/eau, emplacements conteneurs

Situation: Chemin de la Compelenaz 4 1608 Oron-le-Châtel

N° de la parcelle: 13100

N° ECA: 8094

Coordonnées géographiques: 554.210 / 158.490

Propriétaires: Marie-José Bourquin, Charles Wälti et Frédéric Wälti

Promettant acquéreur: Muller Immobilier - Alain Müller

Auteur des plans: Antoine Manias - Architecte

Compétences: Municipale Etat

L'enquête publique de 30 jours est ouverte du 9 avril au 8 mai 2016 au BTO à Oron-la-Ville

bto@oron.ch
www.oron.ch

La Municipalité

AVIS D'ENQUÊTE BOURG-EN-LAVAUX

La Municipalité, conformément à la loi sur la police des constructions, soumet à l'enquête publique le projet suivant:

Objet: Construction nouvelle Rénovation d'une villa vigneronne et adjonction de 2 nouvelles habitations

Situation: Chemin de Lalex 37 1091 Aran

N° de la parcelle: 9841

N°s ECA: 5125a / 5125b / 5126 / 5228

N° CAMAC: 161886

Coordonnées géographiques: 544.340 / 150.260

Propriétaire: Laurette Grob

Promettants acquéreurs: Jean-François Emeri
Jean-Noël Jatton
Alain Porta

Auteur des plans: Alain Porta, architecte
Av. Ruchonnet 18
1003 Lausanne
021 310 20 32

Demande de dérogation: Art. 27 RPE

Compétence: Cantonale

L'enquête publique de 30 jours est ouverte du 6 avril au 6 mai 2016

La Municipalité

garage des 3 sapins métraux s.à.r.l.

Pierre-Alain Métraux - 1073 Savigny
Tél. 021 781 11 07 - Fax 021 781 15 35

OPEL ASTRA SPORTS TOURER

Réparations toutes marques
Vente voitures neuves et occasions
Pneus service
Station d'essence
Lavage automatique



AVIS D'ENQUÊTE FERLENS

La Municipalité, conformément à la loi sur la police des constructions, soumet à l'enquête publique le projet suivant:

Objet: Construction nouvelle Construction d'une villa de deux appartements

Situation: Chez Buttet

N° de la parcelle: 257

N° CAMAC: 161788

Coordonnées géographiques: 549.910 / 159.720

Propriétaire: Jean-Maurice Destraz

Auteur des plans: Filip Hon, Groupe Prisme SA

Compétence: Municipale Etat

L'enquête publique de 30 jours est ouverte du 6 avril au 5 mai 2016

La Municipalité

AVIS D'ENQUÊTE PUIDOUX

La Municipalité, conformément à la loi sur la police des constructions, soumet à l'enquête publique le projet suivant:

Objet: Création d'un appartement et d'un studio dans habitation existante

Situation: Ch. de la Vulpillière 1

N° de la parcelle: 2618 (3232 après fractionnement)

Coordonnées géographiques: 547.900 / 150.250

Propriétaire: Gilbert Meyer

Auteur des plans: Patrimoine architecture, Ménières

Compétence: Municipale, Etat

L'enquête publique de 30 jours est ouverte du 6 avril au 5 mai 2016

La Municipalité

AVIS D'ENQUÊTE MARACON

La Municipalité, conformément à la loi sur la police des constructions, soumet à l'enquête publique le projet suivant:

Objet: Construction nouvelle Démolition des bâtiments existants et construction de 2 immeubles de 6 appartements avec 12 couverts à voitures et 16 places de parking extérieures

Situation: Route de Maracon 9

N° de la parcelle: 363

N° CAMAC: 161532

Coordonnées géographiques: 556.000 / 155.150

Propriétaires: Luc Rogivue et Elisabeth Rogivue Mohammed

Promettants acquéreurs: Hekuran et Granit Ejupi

Auteur des plans: Hekuran Ejupi, Architecte HES

Demande de dérogation: Demande de dérogation par rapport aux ouvertures dans les combles

Particularité: Mise à l'enquête du degré de sensibilité au bruit, de degré: 3

Compétence: Municipale, Etat

L'enquête publique de 30 jours est ouverte du 6 avril au 5 mai 2016

La Municipalité

MAGGAVIN
www.arc-en-vins.ch

Vins de nos domaines
Vins suisses
Vins étrangers
Spiritueux

RAYMOND CHAPPUIS
arc-en-vins.ch
CHEXBRES

Raymond & Sébastien Chappuis
Producteurs et commerçants

Suivez-les chaque semaine! Et rendez-leur visite!

OUVERTURE DES CAVEAUX - BARS

Lutry Caveau des Vignerons | Grand-Rue 23 | 1095 Lutry | 078 661 26 25
www.provimo.ch/caveau-des-vignerons-de-lutry.ch
Ouverture: ma-ve de 17h à 21h | sa de 11h à 14h et de 17h à 21h (juillet et août ouverture à 18h)
3 au 9 avril Tous / vacances de Pâques
10 au 16 avril Terres de Lavaux

Aran-Villette Epicierie des Vins de Villette | Rue du Village 2 | 1091 Aran | 077 488 23 27 | www.epicieriedesvins.ch
Ouverture: vendredi, samedi et dimanche de 17h à 21h
15 au 17 avril Joseph et Emmanuel Hug

Grandvaux Caveau Corto | Chemin du Four | Place du Village | 1091 Grandvaux | 079 630 51 53 | www.caveaucorto.ch
Ouverture: vendredi de 17h à 21h | samedi et dimanche de 16h à 20h
8 au 10 avril Cave Bougnol, Roland Parisod
15 au 17 avril Cave du Vieux Pressoir, Rocco Cantoro

Cully Caveau des Vignerons | Place d'Armes 16 | 1096 Cully | 079 767 72 66 | www.caveau-cully.ch
Ouverture: jeudi à dimanche de 17h à 21h
8 au 16 avril Cully Jazz

Rieux Caveau des Vignerons | Sous-le-Clocher | Marie-Claire Genton | 079 640 10 46 | caveau.riex@bluewin.ch
Ouverture: du jeudi au samedi de 17h à 21h et dimanche de 16h à 20h
7 au 10 avril Josette Rieben
14 au 17 avril Anciens de la Jeunesse de Rieux

Epesses Caveau des Vignerons | 1098 Epesses | 079 378 42 49 | www.caveau-epesses.ch
Ouverture: du jeudi au dimanche de 17h à 21h
7 au 10 avril Marina Bovard
14 au 17 avril Albert Strauss

Rivaz Bacchus Vinobar | En Bons Voisins 4 | 1071 Rivaz | 021 946 11 13 | bacchus.vinobar@bluewin.ch
Ouverture: jeudi et vendredi de 17h à 20h | samedi et dimanche de 11h à 13h et 16h à 19h
4 au 10 avril François Chappuis
11 au 17 avril Pascal Correvon

Lavaux Vinorama
Centre de découverte du vignoble et des vins de Lavaux
Février à mai, novembre et décembre: mercredi au samedi de 10h30 à 20h30 dimanche de 10h30 à 19h
Ouvert le Lundi de Pentecôte (16 mai) de 10h30 à 19h
Juin à octobre: ouvert tous les jours de 10h30 à 20h30 sauf dimanche de 10h30 à 19h
Fermeture annuelle: du 23 décembre 2016 au 1^{er} février 2017
Route du Lac 2, 1071 Rivaz
021 946 31 31, info@lavaux-vinorama.ch
www.lavaux-vinorama.ch





FENÊTRES PVC, ALU, BOIS
VOLETS ALU - MOUSTIQUAIRES
TRANSFORMATIONS ET
RÉNOVATIONS INTÉRIEURES
DEVIS GRATUIT!



Entreprise

Frédéric ISOZ

Rte de Puidoux 12
1607 Les Thioleyres

Tél. 021 907 83 53
Mobile 079 475 03 04
Fax 021 907 83 63

frederic.isoz@gmail.com
www.isoz-frederic.ch

casachic.ch
Toute la collection → **Toutes les bonnes affaires**
casachic-outlet.ch

Haut de gamme
Canapés cuir dès frs 1'000.-
Canapé-lits dès frs 1'500.-
Matelas ressorts 160/200 cm dès frs 390.-
Matelas mémoire 160/200 cm dès frs 800.-

Fauteuil relax électrique cuir dès frs 1'900.-
Canapés tissu dès frs 900.-
Sommiers tapissier 160/200 cm dès frs 550.-

VOTRE OUTLET à SERVION

Les élus et élus PLR et Indépendants de Centre-Droite remercient la population de Bourg-en-Lavaux pour leur confiance. Expérience, compétences et engagement au service de la Commune.



PLR

Les Libéraux-Radicaux

Liberté-Cohésion-Innovation

Bourg-en-Lavaux

Partageons notre passion!

chez **UNICYCLE**
021 781 31 16 - 1072 Forel (Lx)
Route - VTT - Trekking - Enfant - Services

Vous nous trouvez à la zone artisanale de Forel (Lavaux)
Tél. 021 781 31 16

www.unicycle.ch

LOOK PIRELLA WHEELER ACIST FLYER BionX BKS

A TESTER ACTUELLEMENT AU GARAGE ROD SA! peugeot.ch

NOUVELLE PEUGEOT 308 GTi
BY PEUGEOT SPORT
REPOUSSEZ LES LIMITES

MOTEUR THP S&S DE 270 CH / DIFFÉRENTIEL AUTO-BLOQUANT TORSEN® / 139 G DE CO₂/KM

GTi
PEUGEOT RECOMMENDÉ TOTAL

DÉCOUVREZ LA NOUVELLE PEUGEOT 308 GTI

Avec ses 270 ch, son couple allant jusqu'à 330 Nm et une accélération impressionnante de 0 à 100 km/h en 6 secondes, la nouvelle Peugeot 308 GTi affiche des émissions de CO₂ de 139 g/km seulement. Incroyable, non? Son tempérament sportif transparaît à travers de nombreux détails de l'habitacle et du design extérieur. Le «Pack Dynamic» fournit d'autres informations liées à la conduite telles que la pression de suralimentation et l'accélération gravitationnelle.

Peugeot 308 GTi THP 270 S&S by Peugeot Sport, avec options. Consommation mixte de carburant 6,0 l/100 km, CO₂ mixte 139 g/km, catégorie de rendement énergétique E. Le modèle se trouve actuellement en phase d'homologation. L'émission moyenne de CO₂ de tous les véhicules neufs proposés en Suisse s'élève à 139 g/km.

NOUVELLE PEUGEOT 308 GTI

MOTION & EMOTION



GARAGE ROD SA
Rte de Lausanne 33
1610 Oron-la-Ville
Téléphone: 021/ 907 77 27
Fax: 021 / 907 98 28
www.garagerod.ch

sodibat+
Portes et fenêtres depuis 25 ans

Votre spécialiste pour la rénovation de vos fenêtres et portes.

300m² d'exposition
Un grand choix de modèles et de nouveautés ainsi qu'un conseil personnalisé.

La référence des portes et fenêtres de qualité!

WERU
Portes et fenêtres pour la vie

UNILUX
Portes et fenêtres

Route de l'Industrie 1 • 1072 Forel (Lavaux) • T: 021 781 08 08

www.sodibat.ch

CARROSSERIE GOLAY SA

ROUTE DE L'INDUSTRIE 37 - 1072 FOREL (LAVAUX)
Tél. 021 781 20 18

voiture de remplacement

Fédération suisse des Carrossiers

MS SANITAIRE SARL SAVIGNY
Technique : Yvan Richard
Administratif : Lionel Clément

Rénovations Transformations Travaux d'entretien Dépannages d'urgence

021 781 10 19 Fax 021 781 12 03

Chemin de la Sapinière 1 - Savigny - masson.sanitaire@bluewin.ch - www.msanitaire.ch



**LE PRINTEMPS
VOUS DONNE
RENDEZ-VOUS**

THE NEW
JAZZERCISE

COURS DAMES ADOS ENFANTS

**ORON
SAVIGNY
JORAT
GRUYERE**

JAZZERCISE
076 345 78 62
oron.jazz@bluewin.ch | www.jazzercise.ch



ECHO DES ORDONS

Samedi 16 avril
**Salle polyvalente
de Palézieux-Village**

Dès 18h30 ouverture des portes
20h Souper Fondue gauloise
fondue géante diverses viandes

22h ECHO DES ORDONS

Souper et animation musicale Fr. 60.-
Entrée seule ECHO DES ORDONS Fr. 35.-

Réservation
sdp-palezieux@hotmail.ch
079 128 86 74
www.sdp-palezieux.ch



Depuis
25 ans
à votre service

ROUGE & WUILLEMIN S.A.
www.rougewuillemin.ch

Rte. de Granges 15
1607 Palézieux
Tél. 021 907 88 45
Fax 021 907 88 49

CHARPENTE

L'ouvre-boîte présente
Un voyage presque parfait

Une comédie spatiale de Daniel Ciola
Mise en espace Ivo Faienza et José Pahud
Design du vaisseau spécial Mario Scuderi



Salle des Balances
Route de Berne 6
Montpreveres

2016	Avril
Jeu	14, 28
Ven	8, 15, 22, 29
Sam	9, 16, 23, 30
Dim	24

Décollage: soirée 20h30 - dimanche 15h
Salle ouverte 1/2 h. avant le spectacle
Réservations: 077 402 75 03 ou www.monouvreboite.com
Adultes: Fr. 20.- / enfants jusqu'à 16 ans: Fr. 1.-/an
Boissons et petite restauration

GLAUSER Agencements SA
1610 Châtillens

DES ESPACES
POUR MIEUX VIVRE **MOBALPA**

Cuisines - Bains
Rangements - Electroménager
Rénovations
avec planification des travaux

Tél. 021 907 70 30
Route de Lausanne 17

www.rene-glauser.ch
1610 Châtillens

LA FENÊTRE SWISS MADE

COUCOU

ZURBUCHEN
Fenêtres - Portes - Vérandas

Fabrication & Pose
Produits labellisés SWISS MADE et FFF

022 320 03 30
www.zurbuchens.ch

BESTELEC Sàrl
Electricité - Télécom - Electroménager

Case postale 77 • 1610 ORON-LA-VILLE
Tél. 021 907 17 77 • Fax 021 907 17 78 • bestelec@bluewin.ch

Toujours à votre service pour toutes installations électriques, télécoms ou appareils électroménagers

- ⚡ Prix compétitifs
- ⚡ Exécution prompte et soignée
- ⚡ Personnel qualifié

Faites confiance au spécialiste!
Bestelec S.à.r.l. | S. et J. Besson

Vendredi 15 avril 2016
22 avril 2016

Mercredi 20 avril 2016

Samedi 16 avril 2016
23 avril 2016

LA CHORALE DE PUIDOUX
dans
**REGLEMENT DE COMPTE A
O.K. CHORALE**

Direction Daniel Richard
Textes et mise en scène José Pahud
Pianiste Dominique Rosset
Direction des enfants Anne-Marie Gavin

Réservation des places à partir du 14 mars 2016 de 17h00 à 20h00 au 075 424 09 08 ou www.chorale-de-puidoux.ch/reservation
Adultes 18.- / Enfants 6.-

Soirée cabaret et buffet pâtisseries les vendredis
Bal gratuit les samedis

Grande-Salle de Puidoux-Village
Ouverture des portes: 18h15
Début du Spectacle: 20h00

GARAGE DE SERVION

Depuis 40 ans à votre service

CITROËN

Route Cantonale 13 • 1077 Servion
Tél. 021 903 24 58

Action

La Chenille Gourmande Sàrl
Boucherie - Traiteur

Fricassée de porc à Fr. 1.- / 100gr.

Jérôme Bovet - Le Bourg 7 - Oron-la-Ville - 021 907 71 52 - 078 722 25 34
traiteur@lachenillegourmande.ch - www.lachenillegourmande.ch
Lundi fermé - Mardi au vendredi de 8h à 12h30 / 14h à 18h30 - Samedi de 8h à 14h

Husqvarna
Tondeuse automatique

Plus jamais tondre la pelouse soi-même!

Exposition permanente

Garage de Peney Diserens SA
Route de Villars-Mendraz 3 - 1059 Peney-le-Jorat
Tél. 021 903 29 39 - Natel 079 210 76 35 et 079 471 83 09

Savigny

Exposition à La Claie-aux-Moines, samedi 16 avril

Présentation des meilleures vaches laitières



L'exposition, qui aura lieu le samedi 16 avril à La Claie-aux-Moines, rassemblera les meilleures vaches laitières des agriculteurs membres des syndicats d'élevage bovin de la région Haute-Broye et Lavaux, des Monts-de-Lavaux et de Carrouge-Mézières. Les expos de ce type ont lieu à tour de rôle chaque année dans l'une des 9 Régions d'élevage vaudoises, qui sont des entités définies au niveau cantonal. Cette fête, qui aura lieu à la Coulette, à proximité de la zone industrielle de La Claie-aux-Moines, permettra aux éleveurs de comparer en toute amitié leurs résultats malgré le climat morose actuel régnant au niveau du marché laitier. C'est aussi une belle occasion de rencontre et de partage entre gens de la terre et la population des environs.

La manifestation débutera à 8h45 et il y aura possibilité de se restaurer avec un repas chaud à midi. Dimanche dernier, les membres du Comité d'organisation se sont retrouvés pour une photo et un apéro aux Muraillies, la ferme de leur président Nicolas Glauser. La vedette du jour était *Miquette*, une Red Holstein qui a produit 9123 kg de lait en 3e lactation avec des taux de matière grasse et de protéine très élevés. Elle est entourée sur la photo, de gauche à droite, de

Cédric et Emilien Biedermann, Didier Regamey, François Chollet, Olivier Gilliéon, Nicolas Glauser, François Gilliéon, Pierre-Alain Etter, Marc-André Mouron, Daniel Pilloud et Sébastien Massard.

N.B.

Mézières

Assemblée des délégués de l'Association cantonale vaudoise des Samaritains

Remise de la Médaille Henri Dunant à Valérie Pasteris

Le vendredi 11 mars 2016, une délégation de la section des samaritains Haute Broye-Jorat s'est rendue à Gollion pour prendre part à l'Assemblée des délégués de l'Association cantonale vaudoise des Samaritains, mais surtout pour accompagner Valérie Pasteris qui s'est vu décerner la plus haute distinction samaritaine, à savoir la Médaille Henri Dunant.

C'est en 1993 que Valérie a intégré la section des samaritains de Mézières. De 2008 à 2015, elle a rejoint le comité pour occuper diverses fonctions, telles que trésorière, puis vice-présidente.

Tout au long de ces années, Valérie a collaboré activement au sein de notre entité en se reposant sur les

valeurs samaritaines qui lui sont chères.

La section des samaritains Haute Broye-Jorat tient par ces lignes à adresser ses sincères félicitations à Valérie pour l'obtention de cette médaille ô combien honorifique.



V. Duc



Montpreveyres

Théâtre de l'Ouvre-Boîte, du 8 au 30 avril

Retour sur les planches

Après une année 2015 marquée par l'anniversaire de ses 30 ans et un programme fait d'invités divers, la troupe de théâtre amateur L'Ouvre-Boîte remonte sur scène.

Cette année, c'est toute la compagnie qui s'est mobilisée puisque la pièce proposée est une création originale écrite par Daniel Ciola, l'un des comédiens; la mise en scène est signée José Pahud et Yvo Faïenza, deux compères issus du «cru» et rompus à la scène théâtrale.

«Un voyage presque parfait», titre de la pièce, nous narre l'aventure d'une poignée de Terriens seuls survivants sur terre et prêts à



Une partie de la troupe au filage



repeupler l'humanité sur une autre planète. Tout se passera-t-il comme prévu? On peut en douter et le voyage promet d'être mouvementé.

Ajoutez à cela des costumes et un décor sidéral et vous obtiendrez une joyeuse comédie, drôle et décalée.

Le tout est à découvrir du 8 au 30 avril avec 11 représentations à la salle des Balances de Montpreveyres (voir annonce dans cette édition).

Alain Perriard

Infos et réservations au 077 402 75 03 ou sur www.monouvreboite.com

Servion

Nouvelle production au Café-Théâtre Barnabé du 17 avril au 1^{er} mai

Pomme d'API opérétte

La Compagnie des Sept Lieux fait découvrir Jacques Offenbach aux grands... et aux plus petits!

C'est en 2004 que la Compagnie des Sept Lieux se lance dans l'aventure de l'opérétte *Pomme d'Api*. Si cette œuvre lyrique est totalement respectée, le décor est pensé et imaginé dans un contexte actuel cherchant à présenter au public Offenbach comme il

le mérite: un mélange croustillant d'humour et d'envoies lyriques.

La compagnie ose le rythme, la comédie, le burlesque et l'absurde. Comme dans toute opérétte on alterne entre des dialogues, des parties chantées et des parties instrumentales toutes en live.

Le Théâtre Barnabé accueille et produit cette opérétte avec l'objectif de faire découvrir ou redécouvrir aux grands mais aussi aux petits l'univers d'Offenbach et de son œuvre hilarante, pour dévoiler, sur le principe du théâtre dans le théâtre, quelques facettes de cet illustre compositeur.

La Compagnie des Sept Lieux a été créée en janvier 1998 par les comédiens John Durand, Olivier Renault, le mime Jean-Daniel Uldry et le metteur en scène Emmanuel Samatani.

L'objectif de la compagnie est tout d'abord de réunir différentes sensibilités artistiques ayant rapport avec la scène afin que des échanges s'établissent et engendrent des projets concrets. Puis de développer une synergie entre ces artistes afin de passer à la réalisation et à la production.

SJ

Contact Presse: Sylvie Juvet sylvie@barnabe.ch 079 235 99 19



Cully

Fusion des banques Raiffeisen de Puidoux-Chexbres-Forel et de Lavaux

Une pour tous !

C'est lors des assemblées générales annuelles qui se sont déroulées le 30 mars pour la Banque Raiffeisen de Puidoux-Chexbres-Forel et le 31 mars 2016 pour la Banque Raiffeisen de Lavaux à la salle des Ruines à Cully qu'un point de l'ordre du jour fut commun, à savoir la fusion de ces deux banques pour en faire une seule la «Banque Raiffeisen de Lavaux».

un effet rétroactif au 1^{er} janvier 2016.

Pourquoi une fusion ?

- Complémentarité des deux établissements.
- Proximité géographique.
- Excellente entente entre les directions et le personnel.
- Offrir des opportunités de carrière pour le personnel.
- Proposer une offre complète de conseils et de presta-

tions par des collaborateurs spécialisés et particulièrement compétents dans leur domaine. (Voir tableau ci-dessous)

Le siège de la nouvelle banque se trouve à Puidoux avec à sa tête Pascal Zermatten, président de la direction.

Les agences de Cully, Forel, Lutry, Puidoux et Pully sont toutes conservées en la

forme. Et il n'y aura aucune suppression d'emploi.

Les organes dirigeants de la nouvelle entité remercient tous les sociétaires pour la confiance qu'ils accordent à la nouvelle équipe et feront tout pour les satisfaire et leur offrir un service complet et de proximité.

Jean-Pierre Lambelet

Autant le dire d'emblée, cette fusion ne fut pas acceptée, mais carrément plébiscitée...! En effet, sur les 239 votants du 30 mars, il y a eu 225 voix pour, 10 voix contre et 4 abstentions. Lors du vote du 31 mars, sur 465 votants, on a dénombré 429 voix pour, 21 voix contre et 15 abstentions. Soit un taux d'acceptation de 92,9 %.

Ce vote favorable récompense le travail de toute une équipe pendant plusieurs mois pour tenter d'unir les forces et les compétences de ces deux banques sous une même enseigne et ceci avec

	Somme du bilan au 31.12.2015	Sociétaires	Nombre de collaborateurs
Lavaux	382 millions	4332	17
Puidoux-Chexbres-Forel	261 millions	2320	14
Totaux	643 millions	6652	31
Habitants	42'186		
Point de vente	5		

Publicité

auditionplus vos spécialistes de l'audition

Savez-vous qu'il existe un appareillage auditif dès 840 Frs?

tous les jeudis sur rendez-vous

CENTRE COMMERCIAL COOP ORON-LA-VILLE

route de Lausanne 21, 1610 Oron-la-Ville, 021 907 65 25

Vernissage aux Cullayes



Didier Defleur

Le Restaurant Le Raisin Les Cullayes est heureux d'accrocher depuis quelques semaines dans les salles Côté Cour et Côté Jardin, les oeuvres de Monsieur le Docteur Didier Defleur

C'est avec plaisir que nous vous invitons au vernissage de cette exposition et au partage du verre de l'amitié, en présence de l'artiste, en date du

**Samedi 16 avril 2016
dès 16h
Restaurant Le Raisin
Les Cullayes**

Les tableaux sont visibles chaque jour de 9h à 22h30, fermé le mardi. Durant les heures de repas quelques restrictions peuvent être imposées. Merci de votre aimable compréhension. **Exposition jusqu'à fin juin 2016.**

Spécialités thai
Traiteur et épicerie

Thai

TANTAWAN
ไทยทานตะวัน

Thai food • Take Away
Spécialités de cuisine française sur demande

Famille Delacrétaiz Johny & Toy
Johny 079 446 75 61 • Toy 079 668 84 07

**mardi à samedi de 9h à 19h
dimanche de 8h à 13h • lundi fermé**
Route de Palézieux 14, Oron-la-Ville

info@tantawan.ch • facebook: Thai Tantawan

L'énergie et les économies sont notre passion
Solaire photovoltaïque, pompe à chaleur,
Boiler Combiné pompe à chaleur 70% d'économies

SWISSOLAIRE SÀRL
SWISSOLAIRE.ch

Tél. 076 371 01 59 mail: albert.cusin@swissolaire.ch

A louer pour le **1^{er} juin 2016** à 4.5 km d'Oron,
endroit magnifique et calme

Superbe appartement neuf de 3.5 pièces
Balcon couvert de 25m², garage individuel
pour 1 voiture, 1 place de parc extérieure, galetas
Fr. 1850.- charges comprises

Même endroit, dès le **1^{er} juin 2016**
1 studio de 32m² au rez, avec terrasse
Fr. 950.- charges comprises
Tél. 079 421 33 37

Atelier Décoration

En Face

Christian Gilliéron, tapissier-décorateur, est toujours à votre entière disposition

Grand-Rue 5 - 1083 Mézières
079 358 35 28 - 021 903 28 41
www.atelier-enface.ch

Junod L

**AUTO (MANUELLE ET AUTOMATIQUE)
MOTO CAMION CAR REMORQUE**

CHANTAL 079 658 78 80 / FRANÇOIS 079 436 95 27

BON DE RÉDUCTION

Non cumulable
Contre remise de ce bon, vous bénéficierez de 5.- de réduction sur chaque leçon de pratique (toutes catégories). Valable dès la remise du bon et jusqu'à la fin de votre formation.

**FRANCINE
COIFFURE**

à Servion
Tél. 021 903 22 54

Coupe - Brushing
Teinture - Mèches...
Extension de cheveux
Permanente
Découlement de racines
Massage du cuir chevelu

Du lundi au vendredi
sur rendez-vous
021 903 22 54

Electricité Téléphone

Dépannage

Sanitaire Installation

- Courant fort
- Courant faible

- Détartrage ch-eau
- Débouchage conduite

Pascal Troyon

1610 Châtillens • Tél/Fax 021 907 79 23/25 • Natel 079 449 82 60



Toujours là où il y a des chiffres.

Gagnez une Vespa!

Faites le plein d'avantages avec le 3^e pilier.

Vous économisez des impôts, vous profitez d'un taux d'intérêt préférentiel et vous avez encore plus d'opportunités de rendement avec les fonds de prévoyance Raiffeisen. Convenez dès maintenant d'un entretien conseil et participez au quiz prévoyance de Raiffeisen.

raiffeisen.ch/vespa

RAIFFEISEN
Ouvrons la voie

Brèves

L'antenne des Cartons du Cœur de la Veveyse change de responsable

Après 20 années d'un magnifique et conséquent travail comme responsable de l'antenne des Cartons du Cœur de la section de la Veveyse, Hannelore Aeschlimann, que nous remercions chaleureusement, a décidé en accord avec le comité de passer le témoin à Pascal Delessert, de Fiaugères. Suite à cette décision le comité vous prie de bien vouloir prendre note des changements suivants:

- Dorénavant les Cartons du Cœur/Veveyse sont atteignables au numéro de mobile suivant: 079 610 75 14, du lundi au vendredi.
- En cas de non-réponse, nous prions les personnes de bien vouloir laisser un message comme indiqué sur le répondant du mobile; nous les recontacterons dans les plus brefs délais.
- Pour les informations courantes, vous pouvez consulter notre site internet: www.cartonsducoeur-fribourg.ch
- Par contre pour des raisons plus spécifiques ne concernant pas les demandes de livraison des Cartons du Cœur, vous pouvez contacter Pascal Delessert au 079 221 71 36.
- Le CCP des Cartons du Cœur de la Veveyse reste inchangé: 17-205-624-0.

Le Canton de Vaud alloue plus de 1,5 million de francs durant la saison 2016-2017 pour la création indépendante et professionnelle

Entrés en vigueur au mois de mai 2015, la nouvelle loi sur la vie culturelle et la création artistique (LVCA) ainsi que le règlement du Fonds cantonal des arts de la scène consacrent la volonté politique cantonale de soutien aux arts de la scène. Pour affirmer l'ouverture sur les différents domaines des arts de la scène, du théâtre à la danse en passant par les arts performatifs, la commission chargée d'examiner et de préavisier les demandes a été constituée d'experts provenant de ces différents champs artistiques.

Durant les mois de février et mars, la Commission a examiné 53 demandes d'aides ponctuelles, 12 demandes d'aides de durée déterminée et 3 dossiers liés à la Bourse de compagnonnage théâtral. Anne-Catherine Lyon, cheffe du Département de la formation, de la jeunesse et de la culture (DFJC), après en avoir informé le Conseil d'Etat, a confirmé les choix de la Commission qui a retenu 23 projets d'aides ponctuelles pour un montant total de 989'000 francs. Deux nouvelles conventions de durée déterminée (trois années) ont été octroyées respectivement à la Compagnie générale de Théâtre de Matthias Urban pour un montant annuel de 80'000 francs, et à la Compagnie Prototype Status de Jasmine Morand pour un montant annuel de 60'000 francs. La cheffe du DFJC a également renouvelé les conventions pour la saison 2016-2017 pour les Cie Alexandre Doublet, Cie Jeanne Föhn-Ludovic Chazaud, la Cie Nicole Seiler, la Cie Delgado Fuchs et la Cie Utilité Publique-Corinne Rochet et Nicholas Pettit pour un montant total de 340'000 francs.

En outre, une nouvelle bourse de compagnonnage théâtral d'un montant de 90'000 francs a été attribuée, conjointement avec la Ville de Lausanne, à Audrey Cavelius qui sera en compagnonnage avec la Cie Nicole Seiler durant les années 2016 à 2018.

Ces aides permettront aux compagnies de créer dans de bonnes conditions. Le choix s'est porté sur des metteuses et metteurs en scène, chorégraphes, créatrices et créateurs engagés dans une démarche originale ou ayant une longue expérience à leur actif. La sélection des projets illustre l'extraordinaire diversité des projets, tant dans leurs démarches artistiques et esthétiques respectives que dans le choix des œuvres, des thèmes ou des textes.

Oron-la-Ville

Thai Tantawan, bénédiction bouddhiste pour la 3^e année

Dimanche 3 avril au matin, alors qu'Oron-la-Ville s'éveille, une atmosphère sereine rayonnait au sein de Thai Tantawan. Un moine bouddhiste est venu du temple d'Echallens pour bénir, selon ses rites, le présent et l'avenir du magasin traiteur/épicerie de Toy et Johny Delacré-taz qui fait, depuis deux ans, partie intégrante du paysage commercial régional.

Cuisine traditionnelle thaïe, prix accessibles, conseils et convivialité

En pénétrant dans le magasin, c'est une bonne odeur d'épices et de cuisine qui vous accueille. Chaque jour des mets sont proposés à l'emporter ou à déguster sur place sur l'une des trois tables du petit «Take Away assis». En moyenne trois plats journaliers, nouilles, riz et légumes sautés sont apprêtés selon les recettes authentiques thaïes par Toy, qui ne

les a pas «européanisées» mais qui utilise des produits manufacturés en Thaïlande permettant de garder les goûts typiques de cette cuisine colorée aux saveurs éclatantes. Les viandes sont issues des élevages suisses, voire régionaux. De fort à aigre-doux, on y retrouve les currys déclinés sous toutes leurs formes. Les plats tels que canard 5 épices, crevettes, bœuf aux noix de cajous, etc. ont été complétés depuis peu par les filets de cailles et les crevettes et calamars à l'aigre-doux. Dès 9h30, la page Facebook donne les menus du jour qu'il est possible de réserver par téléphone. «Nos prix, stables depuis le début, permettent à toutes les classes sociales de déguster une cuisine authentique» se réjouit Johny qui ne ressent pas son activité comme un travail, mais bien comme un plaisir et un moyen d'échanges. Il en remercie d'ailleurs sa fidèle clientèle et l'informe de sa fermeture

annuelle qui aura lieu dès le 29 mai avec retour le 1er juillet.

L'épicerie thaïe tenue par un Vaudois

Thai Tantawan est le commerce familial par excellence, car les époux Delacré-taz sont, à l'occasion, épaulés par Maeva et Mélanie, les filles de la famille. La for-

mule traiteur avec les plats à régénérer a un succès croissant. Selon la disponibilité, des bains-marie sont mis en prêt gratuitement. La partie épicerie avec ses produits frais et typiques s'enrichit au fil du temps. Conseils, écoute et échanges avec les autres commerçants font la réussite de cette entreprise familiale à consonance exotique mais à

l'accueil bien vaudois.

● Gilberte Colliard

Thai Tantawan

rte de Palézieux 14, 1610 Oron-la-Ville
www.tantawan.ch - 079 446 75 61
info@tantawan.ch -
facebook.com/thaitantawan.ch
Ouvert du mardi au samedi
de 9h à 19h et dimanche de 8h à 13h.
Fermé le lundi.



Exposition

Le renouveau de la tapisserie

Au Musée des Beaux-Arts jusqu'au 29 mai

Certains de nos lecteurs se souviennent peut-être des Biennales de la tapisserie qui, de 1962 à 1992, avaient fait de Lausanne la capitale mondiale de cet art. Au contraire des fresques, les tapisseries ont toujours été amovibles. Les comtes de Savoie les emportaient avec eux de ville en ville, les rois de France de la dynastie des Valois d'un château à l'autre sur les bords de la Loire. En 1960, Le Corbusier écrivait: «Ce mur de laine qu'est la tapisserie peut se décrocher du mur, se rouler, se prendre sous le bras à volonté, aller s'accrocher ailleurs.» D'où le nom donné à l'exposition: «Tapisseries nomades». Cela, c'est l'aspect séculaire et pérenne de cet art.

Celui-ci a cependant connu une profonde mutation dès les années 1960, et c'est cette révolution dans l'art de la tapisserie qu'illustre le musée de Rumine, à travers une série de pièces magni-

fiques provenant de la Fondation Toms Pauli. D'abord, les artistes renoncent à imiter la peinture. Ils réduisent nettement la palette des cou-

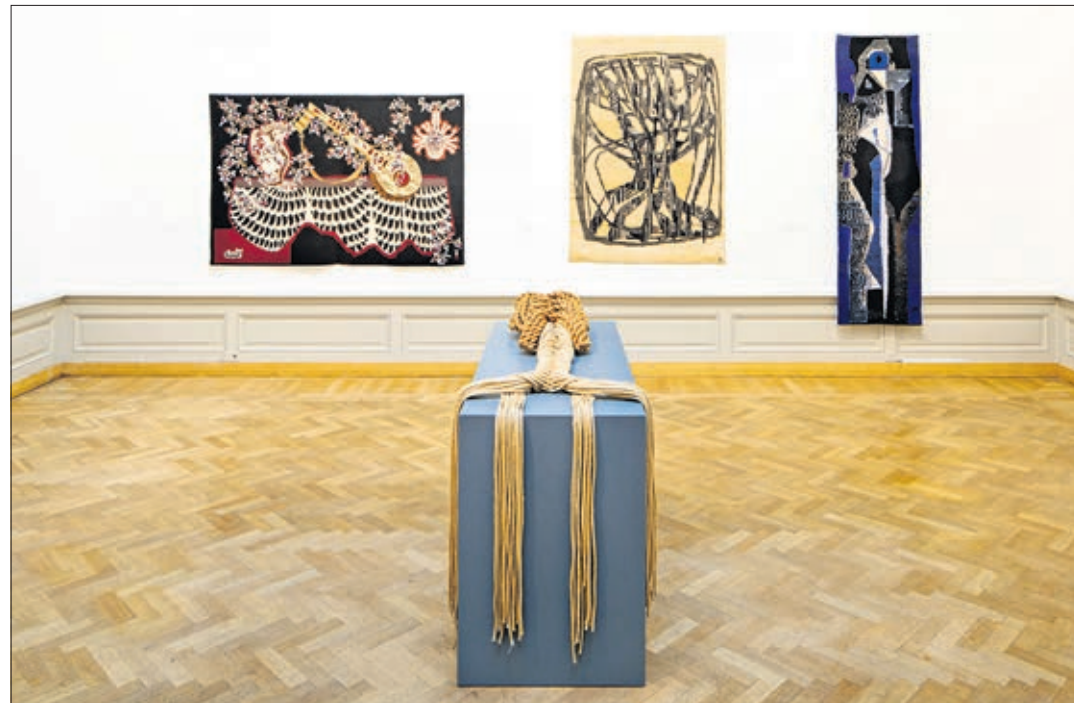
leurs. On le voit bien dans les tapisseries de Jean Lurçat – le grand rénovateur de cet art – qui crée des motifs stylisés aux couleurs vives. Et

puis on recourt à de multiples matériaux: la laine, bien sûr, mais aussi le coton, le sisal, le chanvre, le crin de cheval, l'osier, le bois, les fils métalli-

sés... Les pays de l'Est européen, notamment la Pologne, ont joué un grand rôle dans ce renouveau. Magdalena Abakanowicz, dont on peut admirer deux œuvres monumentales, est la plus célèbre de ces artistes.

Mais la révolution la plus importante de cet art est que la tapisserie quitte le mur. Elle ne reste plus plane. Elle devient tridimensionnelle et véritable sculpture de tissu. A titre d'exemple, la délicate composition du Japonais Machiko Agano, faite de soie et de bambou. Mais laissons les visiteurs découvrir ces œuvres, arborant souvent des couleurs superbes, et provenant tant d'Europe que d'Amérique ou d'Asie.

Tapisseries nomades, salle 3. Fondation Toms Pauli. Col. XX^e siècle. Musée cantonal des Beaux-Arts



● Pierre Jeanneret

«Tapisseries nomades. Fondation Toms Pauli - collection XX^e siècle», Lausanne, Musée cantonal des Beaux-Arts, jusqu'au 29 mai (entrée libre).

Belmont

Exposition à l'Auberge Communale

La féminité s'expose

Ce jeudi 7 avril, entre 17h30 et 19h30, se déroulera, à l'Auberge de Belmont, le vernissage de la nouvelle exposition ayant pour thème «la Femme». Deux artistes accomplis y ont déposé un éventail choisi de leurs œuvres: la peintre lyonnaise Hélène Lagnieu et le sculpteur Kurt Müller, de Promasens.

Deux univers différents et deux coups de cœur de Kathleen Lang qui a réuni dans son établissement, l'espace de trois mois, ces deux artistes

virtuoses de la fille d'Eve. La peintre et plasticienne Hélène Lagnieu, pour qui le corps de la figure féminine devient terrain d'expérimentations et de décortications anatomiques réagencé selon sa mythologie personnelle. Élégance et finesse c'est l'univers au féminin capté par Kurt Müller au travers de ses sculptures qui complètera l'exposition. Passé maître dans l'art d'utiliser la résine, l'artiste s'est intéressé à l'étain. Découpe, soudure, limage, ponçage, polissage, finition, depuis 3 ans il peaufine sa technique.

On retrouve dans chacune de ses pièces uniques la grâce et la légèreté qui sont sa signature quelle que soit la matière.

Alliant la création artistique et l'art de la table, l'Auberge de Belmont nous offre ainsi une belle opportunité de découvrir et retrouver des créateurs de qualité.

● Gil. Colliard

Auberge Communale de Belmont
Coin d'En-Haut 4
1092 Belmont-s/Lausanne
021 946 16 87
contact@aubergecommunaledelbelmont.ch



L'HISTOIRE DE NOS VILLAGES

par Claude Cantini

ASSOCIATION
DU VIEUX
LAVAU

Notre série vous propose un voyage dans le temps à travers les villages, paroisses et communes qui ont formé ce district tel qu'il est à l'heure actuelle. Un rappel de ce qui a été et qui, peut-être, est encore...
Les illustrations sont le fruit des recherches de l'Association du Vieux Lavaux que nous remercions.

Ferlens et Paudex

Ferlens

Selon une source officielle, la première mention du village remonterait à l'an 58 avant notre ère. Des nécropoles des VIII^e ou IX^e siècles ont été découvertes en 1825.

Autrefois, Ferlens et Servion ne formaient qu'une seule commune; le partage

eut lieu en 1820. Frappés de la dîme, comme d'habitude à l'époque féodale, les habitants des deux localités la devaient à différents seigneurs: à l'Abbaye de Haut-Crêt, aux seigneurs de Salvion et à partir de 1239 à ceux de Savoie. Au XVIII^e siècle, c'est au bailli d'Oron, aux chartreux de la Part-

Dieu (en Gruyère) et aux seigneurs de Crousaz de Corsier qu'ils la durent.

Au village, une grange date de 1687. L'école de 1823, qui devint aussi maison de commune par la suite, comprenait «une vaste chambre pour y célébrer le culte», avant qu'il le fût au temple de Mézières.

L'école de Ferlens



Photo: © Sylvie Demaurex

Paudex

Une station lacustre a été découverte en 1899. De l'époque romaine témoigne une borne milliaire, mise au jour en 1768 et datée de l'empereur Antonin-le-Pieux (138-161).

Une tradition orale parle d'un combat contre les Sarrasins en provenance du Grand-Saint-Bernard et qui se serait déroulé sur le territoire de Paudex en 987. La première mention du village connue date de 1220.

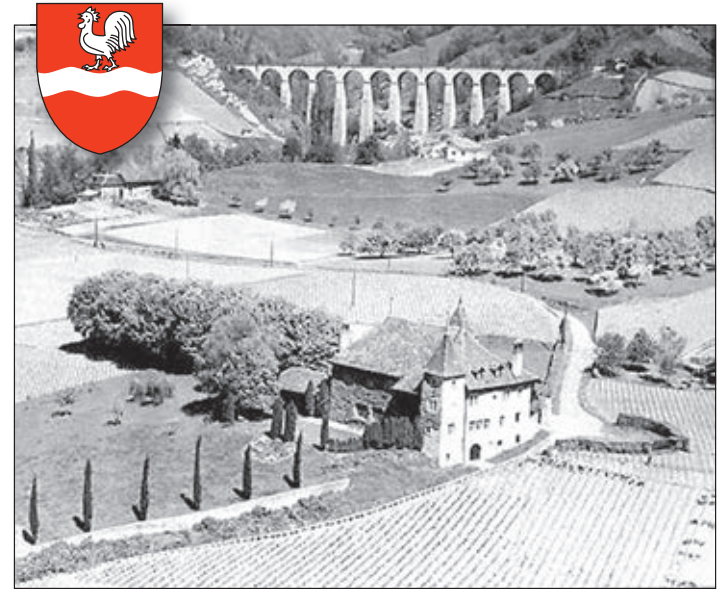
«Terre d'Evêque», le Prieur de Lutry y possédait vignes et moulin. Dépendant administrativement de Lutry jusqu'en 1548, Paudex fut rattaché à Pully à cette date. Ce n'est qu'en 1721 qu'il parviendra à l'autonomie communale, hormis pour les cultes.

Une salle d'école et un régent sont mentionnés en 1788.

Paudex a aussi connu une certaine activité minière et

surtout une industrie annexe. Les premières prospections remontent à 1709 et impliquent, sous forme d'association, le châtelain de la Bochat (château mentionné en 1233), Isaac de Loys et Eirinis d'Eirinis, un Grec

de Bessarabie à peine arrivé en Suisse. Il sera suivi dans cette recherche de «charbon de terre» par Gottlieb Wagner de 1773 à 1796 et depuis 1830 par David Abetel. Etant donné que beaucoup se plaignaient de la mauvaise odeur



Château de Bochat. Photo aérienne de 1953 avec le pont de chemin de fer sur la Paudèze

Paudex au premier plan



de la combustion, ce dernier se rendait à domicile pour enseigner la bonne utilisation. La houille, extraite jusqu'en 1870 puis à nouveau de 1894 à 1946, est surtout employée sur place par quelques industries existantes dans le valon de la Paudèze: verrerie (XVIII^e siècle), briqueterie, cimenterie et fabrication de chaux et de plâtre (la plus importante du canton).

Claude Cantini

PARUTION HEBDOMADAIRE LE JEUDI 48 numéros par an – ABONNEMENT: un an Fr. 66.– • RÉCEPTION DES ANNONCES Edition normale: lundi 12h – Tirage augmenté: jeudi 17h • ÉdITEUR Olivier Campiche
RÉDACTION Arvid Ellefssplass – redaction@lecourrier-lavaux-oron.ch • RESPONSABLE MISE EN PAGE Mathieu Guillaume-Gentil – annonces@lecourrier-lavaux-oron.ch • ADMINISTRATION Les Editions Lavaux-Oron Sàrl – Route du Flon 20 – 1610 Oron-la-Ville – CCP 12-357173-7 – Tél. 021 908 08 05 – Fax 021 908 08 09 – www.le-courrier.ch • PHOTOGRAPHE OFFICIEL Michel Dentan – www.md-photos.ch



Danièle Duvoisin • Brevet fédéral agent fiduciaire

Fiduciaire Danièle Duvoisin

Le Bourg 13 • Case postale 29
1610 Oron-la-Ville

Tél. 021 907 65 35 • Fax 021 907 65 37
d.duvoisin@fidugo.ch • www.fidugo.ch

VOTRE SPÉCIALISTE
RENAULT - DACIA



RENAULT



Automobiles A. Perusset

1610 Oron-la-Ville
Tél. 021 907 71 44
Fax 021 907 87 37

Tout pour la
santé de vos
pieds.



Un podologue vous reçoit sur rendez-vous tous les mercredis à la
Pharmacie Amavita Savigny 021 781 07 20



ACTION du mardi 5 avril
au dimanche 10 avril

**Bière Old spéciale
Boxer**



8.75
20% de rabais

Bouteilles,
15 x 25 cl

Offre valable dans tous les Denner de Suisse au lieu de 10.95



Lundi à vendredi: 8h-18h30 non-stop
Samedi 8h-17h non-stop et dimanche 8h-12h
1610 Oron-la-Ville - Route de Lausanne 21
Tél. 021 907 64 10

VIVEZ VOTRE COMMUNE

**Recherche de
correspondants!**

Même sans expérience journalistique,
vous aimez écrire et relater la vie de votre village.
Vous faites partie d'une société,
d'un club sportif, vous vous intéressez à
l'activité politique et culturelle?

Faites le pas et prenez contact
avec notre rédaction!




Tél. 021 908 08 05
redaction@lecourrier-lavaux-oron.ch
Route du Flon 20 • 1610 Oron-la-Ville

ACTION du mardi 5 avril
au dimanche 10 avril

Thon rose Denner



à l'eau salée,
6 x 155g

6.95
Action

Offre valable dans tous les Denner de Suisse au lieu de 8.10



Lundi à vendredi: 8h-18h30 non-stop
Samedi 8h-17h non-stop et dimanche 8h-12h
1610 Oron-la-Ville - Route de Lausanne 21
Tél. 021 907 64 10